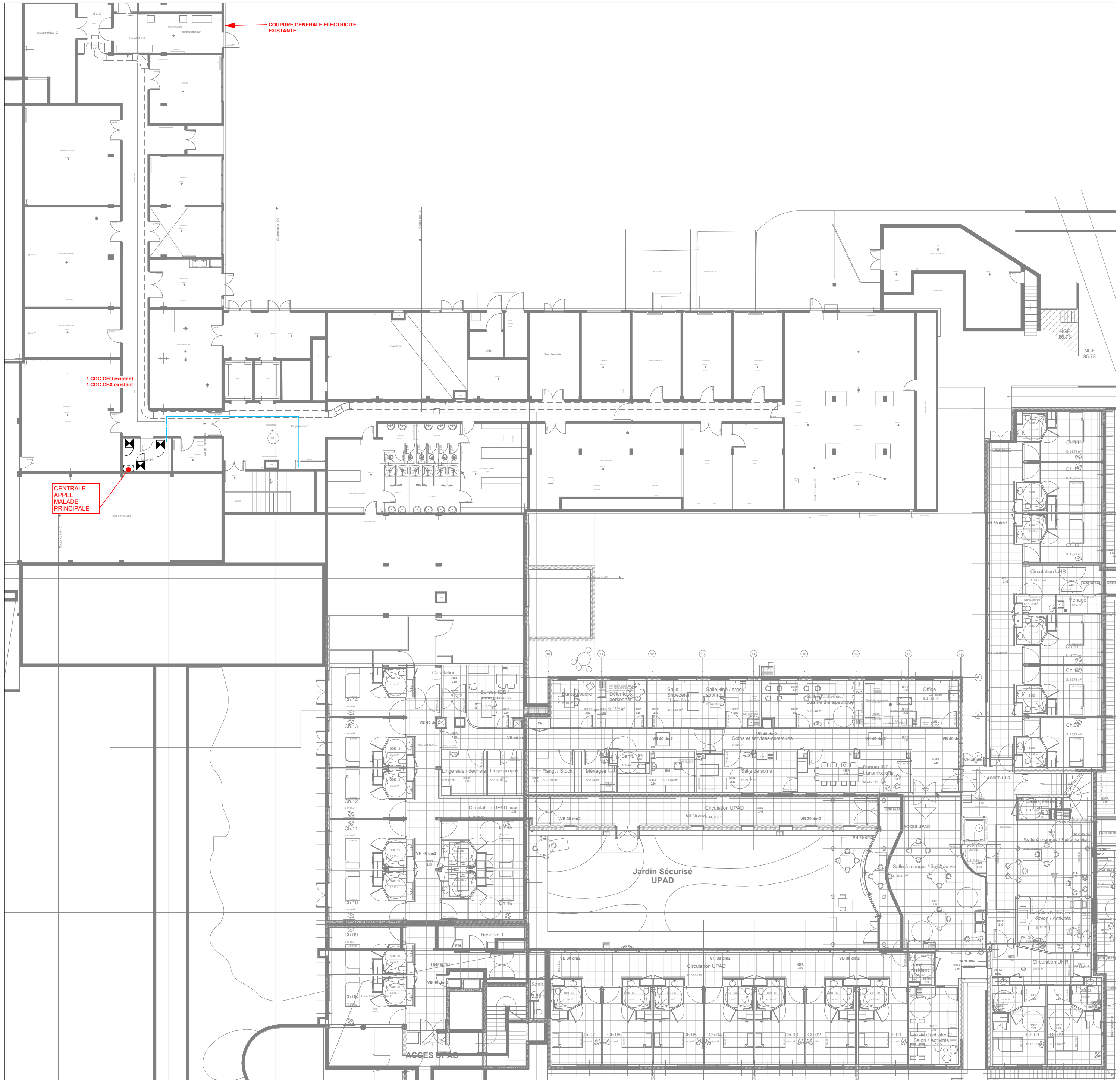


## 2 ELE CFO-CFA - RDC

Echelle 1 : 200



## 1 ELE - CFA - SSOL

Echelle 1 : 200

### LEGENDE

- Coffret ou baie de brassage informatique - téléphonique
- Rocalade optique
- Chemins de câbles existant
- Chemins de câbles CFA

**3** Ingénieurs  
Associés  
Ingénierie du Batiment

3IA S.A.S.

www.3ia.fr

## Centre Hospitalier Jean Pagès

28 Avenue du Clos Mignot  
37 230 LUYNES

## Projet d'aménagement des unités UPAD et UHR

28 Avenue du Clos Mignot  
37 230 LUYNES

Architecte  
**Agence IVARS & BALLET**  
Architectes associés  
19 rue Jules Charpentier  
37000 TOURS  
Tél.: 02 47 61 36 37

BE Controle  
**SOCOTEC TOURS**

2 Allée du Petit Cher  
37 550 ST AVERTIN  
Tél.: 02 47 70 40 00

## Plan Électricité CFO-CFA Sous-sol-RDC Distribution Informatique Phase 2

Date	Rév.	Type de modification	Ech: Comme indiqué
14/03/25	Ø	Rendu DCE	Dessiné par 3IA

N° AFFAIRE	PHASE	TYPE	NIVEAU	ZONE	LOT	N° PLAN	IND.
23-544TOU	DCE	PLN	R0	TZ	ELE	ELE05	Ø